

MASCHINEN-DATEN

Maschinenart : Ersatzteile
Fabrikat : INDEX
Typ : Z1 Achse / G300
Baujahr : 2007
Steuerungsart : Sonstige
Steuerung :
Lagerort : Lager Giebelstadt
Herkunftsland :
Lieferzeit : sofort
Frachtbasis : ab Lager, frei verladen
Preis : auf Anfrage



TECHNISCHE DATEN

Drehdurchmesser	40 mm
Drehlänge	1616 mm
Maschinengewicht ca.	30 kg
Raumbedarf ca.	40 x 10 x 1616 mm

TECHNISCHE BESCHREIBUNG

Kugelgewindetrieb f. INDEX G300 Z1-Achse Typ: D40x10x1616 Nr. 1143013.20 Typen-Nr. W4011G-37PY-C5Z10 07M7-0014 Spindel-Nr. M7-54 mit Prüfprotokoll v.2007

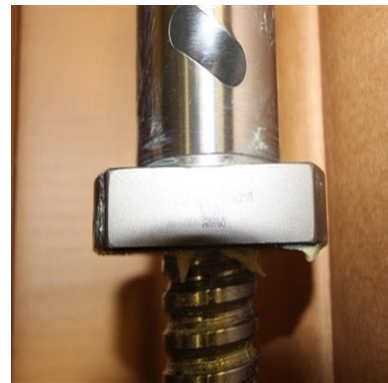
VIDEO-LINKS

WEB-LINK

<http://mhp.logotech.de/hpm/v7/Datenblatt/datenblatt.php?machineno=1139-10057>

MASCHINEN-BILDER



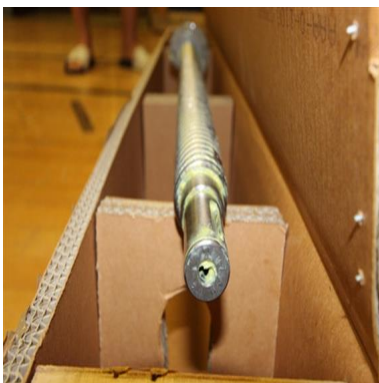
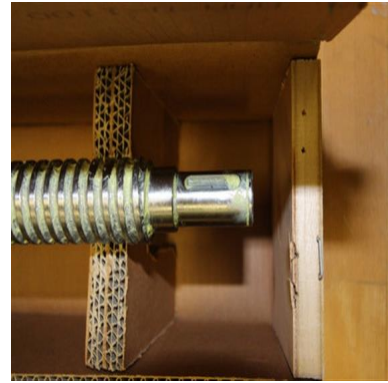
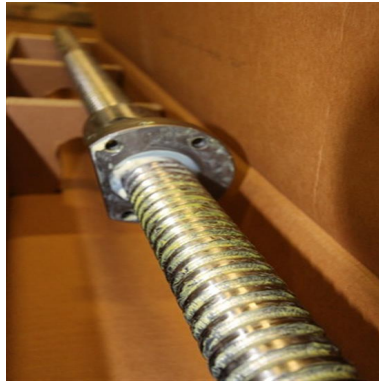


Ersatzteile

INDEX

Z1 Achse / G300

Lagernummer :1139-10057



Änderungen und Irrtum in den technischen Details und Angaben vorbehalten.

Zuefle GmbH

Levi-Strauss-Str. 121 · 97232 Giebelstadt Fon: +49 (0)9334-978608-0 · info@zuefle.com · www.zuefle.com

Seite: 4/4