

## MASCHINEN-DATEN

Maschinenart	: Nietmaschine
Fabrikat	: BÖLLHOFF
Typ	: RIVSET 9525-080-619-6
Baujahr	: 2012
Steuerungsart	: konventionell
Steuerung	:
Lagerort	: Lager Giebelstadt
Herkunftsland	: Deutschland
Lieferzeit	: Sofort
Frachtbasis	: ab Lager
Preis	: auf Anfrage



## TECHNISCHE DATEN

Druck	2 t
Durchmesser	100 mm
Gesamtleistungsbedarf	35 kW
Maschinengewicht ca.	200 kg
Raumbedarf ca.	1 x 1 x 2 m

## TECHNISCHE BESCHREIBUNG

**BÖLLHOFF**

*RIVSET Stanzniet-System*

- Art.Nr. 95256409422
- komplett für manuelles Stanznieten
- mit Stanz-Niet-Zange 9525-080-619-6
- Betriebsspannung 400V 50Hz,
- Nennstrom 13A, Hauptsicherung 35A
- Steuerspannung 24V, Signalspannung 0-10V
- mit separater Steuerung
- in RITTAL AE1073500 Steuerschrank
- mit BECKHOFF-Steereinheit C6525-0030
- mit kompletter Kühleinheit HYDACOK-EL2S/3.0/M/400-50/1
- mit Fußschalter
- mit Dokumentation
- komplett mit Verkabelung
- Baujahr 2012, doch kaum genutzt
- im Labor eines Automobilisten für Versuche gelaufen
- Gewicht ca. 200kg

Nietmaschine  
**BÖLLHOFF**  
RIVSET 9525-080-619-6  
Lagernummer :1139-00338



---

- gebraucht, doch in Top Zustand

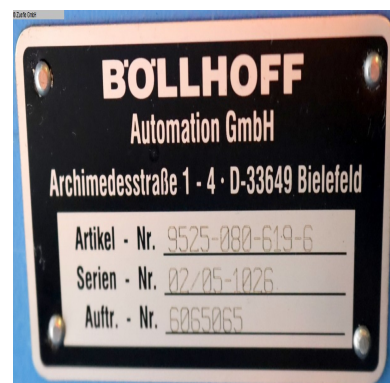
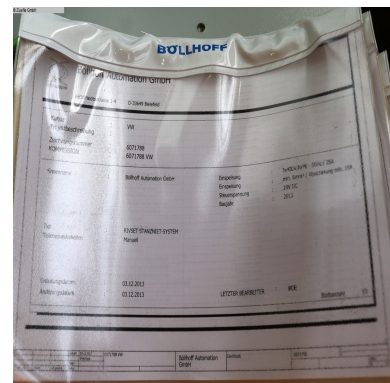
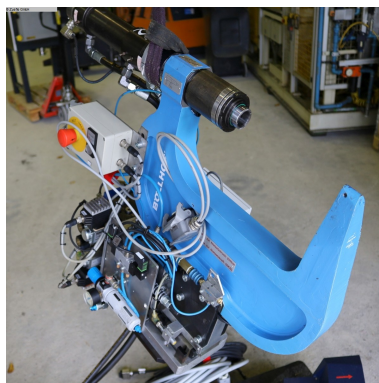
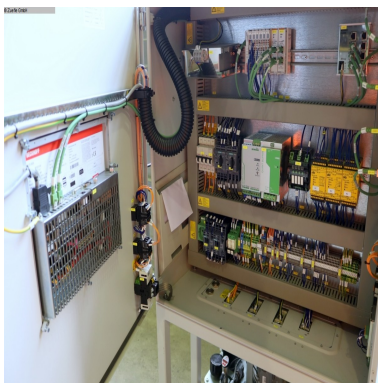
*Kommen Sie zu einer Besichtigung nach Giebelstadt bei Würzburg*

## **VIDEO-LINKS**

## **WEB-LINK**

<http://mhp.logotech.de/hpm/v7/Datenblatt/datenblatt.php?machineno=1139-00338>

## MASCHINEN-BILDER



Nietmaschine  
**BÖLLHOFF**  
RIVSET 9525-080-619-6  
Lagernummer :1139-00338

