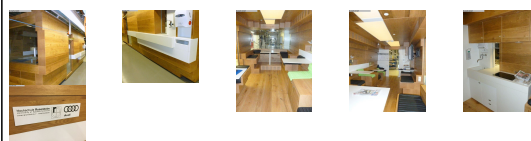
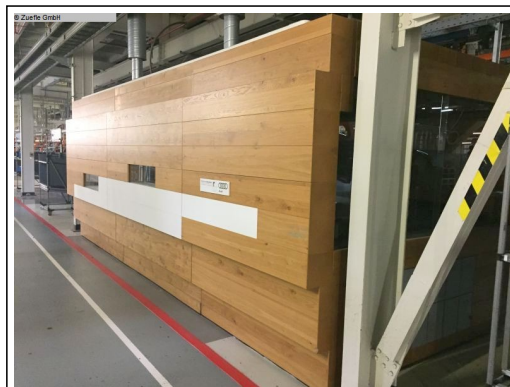


## MASCHINEN-DATEN

Maschinenart	: Container
Fabrikat	: Universitaet Rosenheim
Typ	: Designer-Pavillon
Baujahr	: 2013
Steuerungsart	: konventionell
Steuerung	:
Lagerort	: Lager Giebelstadt
Herkunftsland	: Deutschland
Lieferzeit	: Sofort
Frachtbasis	: ab Standort
Preis	: auf Anfrage



## TECHNISCHE DATEN

Länge	716 cm
Breite	325 cm
Höhe	290 mm
Gesamtleistungsbedarf	380 V
Maschinengewicht ca.	8 t
Raumbedarf ca.	716 x 325 x 290 cm

## TECHNISCHE BESCHREIBUNG

*Wir bieten eine mobile Mitarbeiter-Lounge als Unikat an:*

*Von Designstudenten der Universität Rosenheim wurde 2013 eine Mitarbeiter-Lounge (MILO) für AUDI angefertigt. Diese Lounge ist für den Indoor-Bereich gebaut aus hochwertigen Materialien mit Stahl-Holz-Konstruktion. Es diente den Mitarbeitern als Pausenraum und für Meetings.*

*Die Lounge in Eiche furniert im Innen- und Außenbereich hat 2 Zugangstüren und an der Frontseite ein großflächiges Glasfenster. Sie hat mehrere Sitzbereiche und einen Küchenbereich mit fließend Wasser/Abwasser, Kühlschrank und Ceran-Kochfeld.*

*Im Außenbereich befindet sich ein Waschbecken sowie an beiden Frontseiten zusammen 52 Schließfächer.*

*Es ist eine Lüftung verbaut, Sprinkleranlage, Lichttechnik sowie die Voraussetzungen für den Anschluß eines Fernsehers. Alle Verkabelungen laufen in*

*den Schaltkasten. Wasser- und Abwasseranschluss sind integriert. Zuleitungen sind auf dem Dach einfach zugänglich.*

*Diese Lounge kann in 5 Einheiten zerlegt und transportiert werden. Die Lounge wurde von uns auf ein massives Transport-Untergestell aus Holz gestellt und kann somit in einem Stück mit einem Sondertransport (wegen Überbreite) geliefert und aufgestellt werden.*

*Die Außenabmessungen sind L x B X H = 716 x 325 x 290 cm.*

*Wir können uns diese hochwertig verarbeitete Lounge im Indoor-Bereich vorstellen als:*

- mobile VIP Lounge
- Indoor Besprechungsinsel
- Designer-Pavillon
- Mitarbeiter-Pausenraum
- Lounge Container
- Besucher-Besprechungsraum
- Meeting-Raum in einer Lagerhalle

*In jedem Fall ist es ein Blickfang und einmalig.*

*Die komplette Einheit befindet sich in einem sehr guten Zustand. Alle technischen Daten und Dokumentation sind vorhanden und können weitergeleitet werden. Weitere Bilder können wir gerne zusenden.*

*Neupreis in 2013: >> 100.000 Euro.*

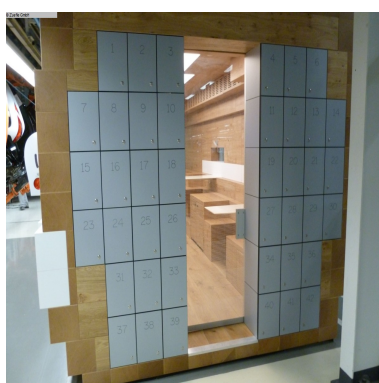
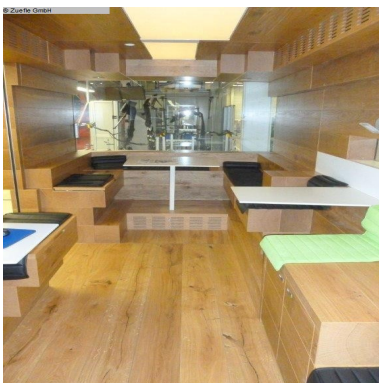
*Kommen Sie zu einer Besichtigung, die Mitarbeiter-Lounge ist aufgebaut in unserem Lager in Giebelstadt bei Würzburg.*

## **VIDEO-LINKS**

## **WEB-LINK**

<http://mhp.logotech.de/hpm/v7/Datenblatt/datenblatt.php?machineno=1139-00297>

## MASCHINEN-BILDER



Container  
Universitaet Rosenheim  
Designer-Pavillon  
Lagernummer :1139-00297

