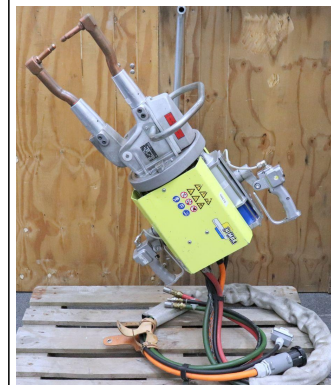


MASCHINEN-DATEN

Maschinenart	: Punktschweißmaschine
Fabrikat	: NIMAK
Typ	: L193T/AI/75MF/1500-019/25-20
Baujahr	:
Steuerungsart	: konventionell
Steuerung	: konventionell
Lagerort	: Lager Giebelstadt
Herkunftsland	: Deutschland
Lieferzeit	: Sofort
Frachtbasis	: ab Lager, frei verladen
Sonderpreis	: 1.900 ?



TECHNISCHE DATEN

Gesamtleistungsbedarf	75 kW
Stromspannung (U1N)	500 V
Stromspannung (U1N)	1-1000 Hz
Stromspannung (U20)	8,4 V
Stromstärke (I20C)	26,9 kA
Sn	75 kVA
Smax	225,9 kVA
Kühlwasser	10,8 l/min
Zylinderkraft	1500 daN
Luftdruck	10 bar
Gewicht	69 kg
Abmessungen	92x67x40 cm
Stromspannung max. (Stecker)	690 V
Stromstärke - max. (Stecker)	180 A

TECHNISCHE BESCHREIBUNG

NIMAK

ClassicGun

75kW Handzange zum Punktschweißen

Typ L193T/AI/75MF/1500-019/25-20

U1N = 500V 1-1000Hz

U20 = 8,4V

I20C = 26.9kA

Sn = 75kVA

Smax = 225,9kVA

Kühlwasser Q = 10,8l/min

Punktschweißmaschine

NIMAK

L193T/AI/75MF/1500-019/25-20

Lagernummer :1139-00438



mit folgenden Artikelnummern:

A8.001.128

A3.022.023

A3.026.003

A6.004.017

A3.021.003

A3.042.005

K0.042.053

A6.029.016

K0.028.001

K7.170.020

Zylinder J0.000.10/25/20

mit Vorhub 25mm

Arbeitshub 20mm

Zylinderkraft 1500daN

Luftdruck 10bar

mit Kabelanbindung für Transformator

MULTI-CONTACT

Stecker EG-TS-M50-150-3

max. 180A/690V

Abmessungen ca. 92x67x40cm

gebraucht

sehr guter Zustand

Gewicht 69kg

Wir haben 3 verschiedene Typen am Lager.

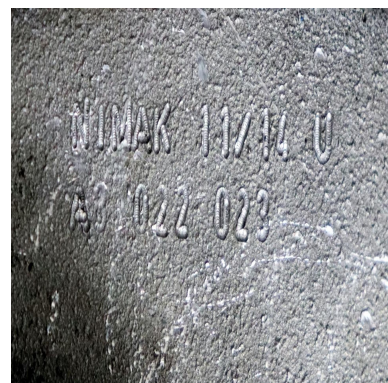
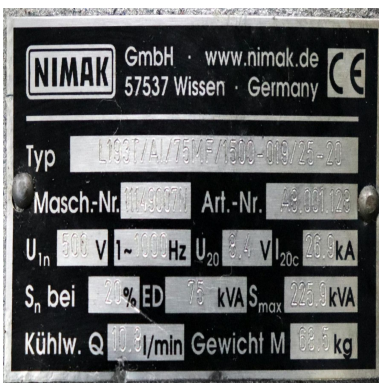
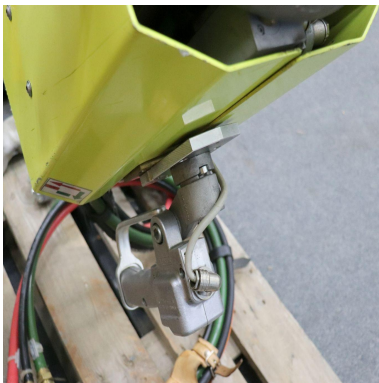
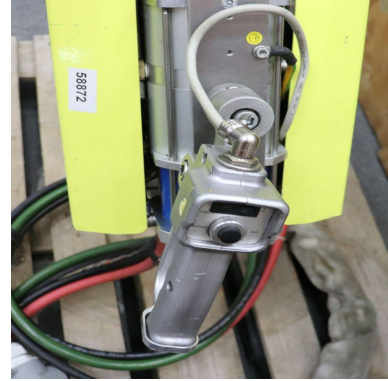
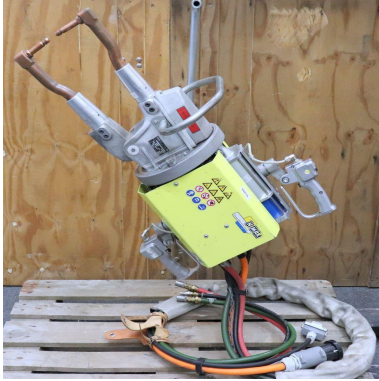
Kommen Sie zu einer Besichtigung der Ware in unser Lager nach Giebelstadt bei Würzburg.

VIDEO-LINKS

WEB-LINK

<http://mhp.logotech.de/hpm/v7/Datenblatt/datenblatt.php?machineno=1139-00438>

MASCHINEN-BILDER



Punktschweißmaschine

NIMAK

L193T/AI/75MF/1500-019/25-20

Lagernummer :1139-00438

